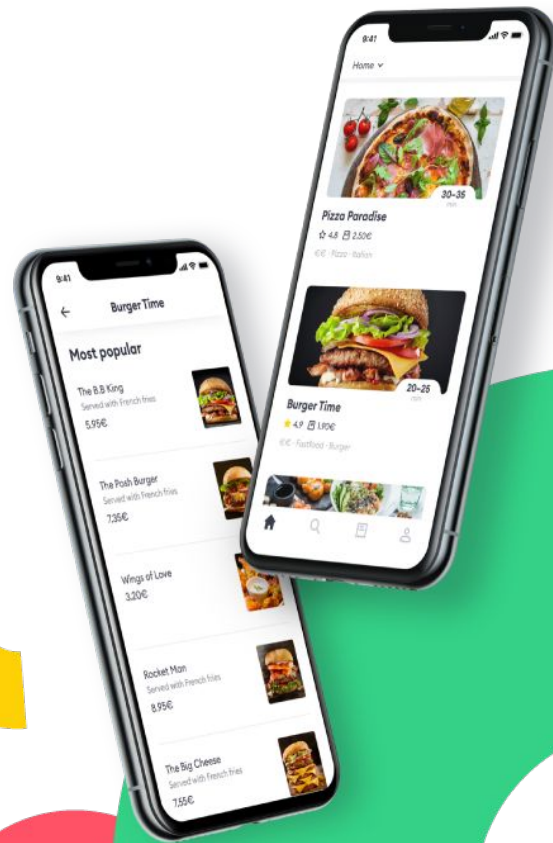


# Bolt Food

Návod: Ako na fotky



# Ciel'

## Predstaviť naše reštaurácie a ich lahodné menu

Objednávanie jedla je časť dňa, ktorá robí našich užívateľov šťastnejšími – pretože samotné jedlo robí ľudí šťastnejšími. Chceme, aby sa tešili na vyberanie ich lahodného obedu.

Fotky jedál by mali vyzerieť lákavo a lahodne pre úplne všetkých.



# Myslite na to, že...

Užívatelia používajú na výber jedla malú obrazovku – **každý by mal dokázať rozpoznať jedlo na fotke aj v prípade, že je fotka malá.**

Myslite na to, že fotky by mali mať **vysoké rozlíšenie**, aby mohli byť použité na marketingové účely.

Môže sa stať, že fotky reštaurácií spolu budú súťažiť – nie je potreba nič komplikovať, **fotky by mali byť jednoduché.**



# Technické parametre

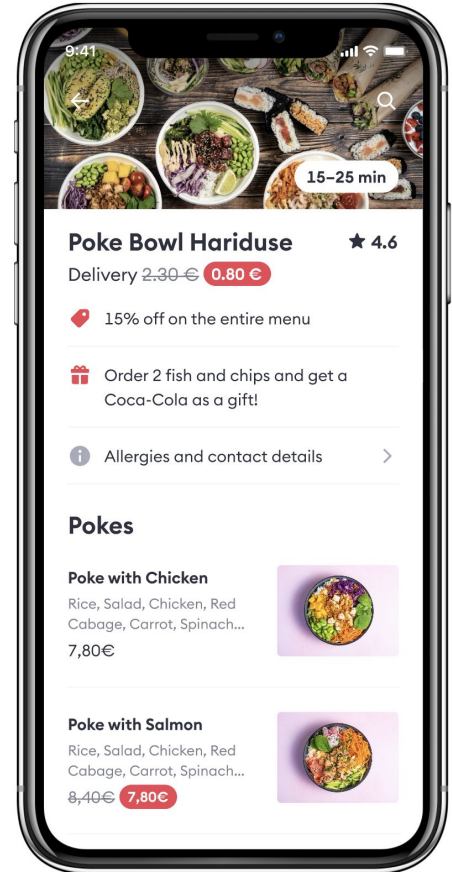
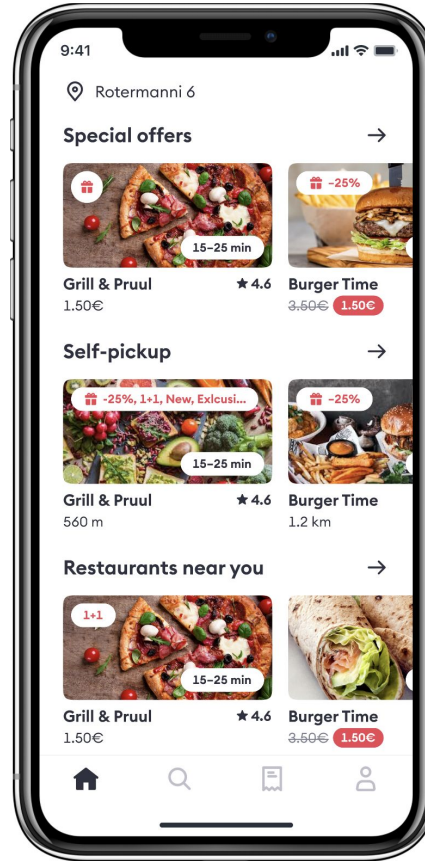


# Titulná fotka

Pomer strán 16:8

Doporučená veľkosť 1280x640

Max 10mb



# Fotky jedál

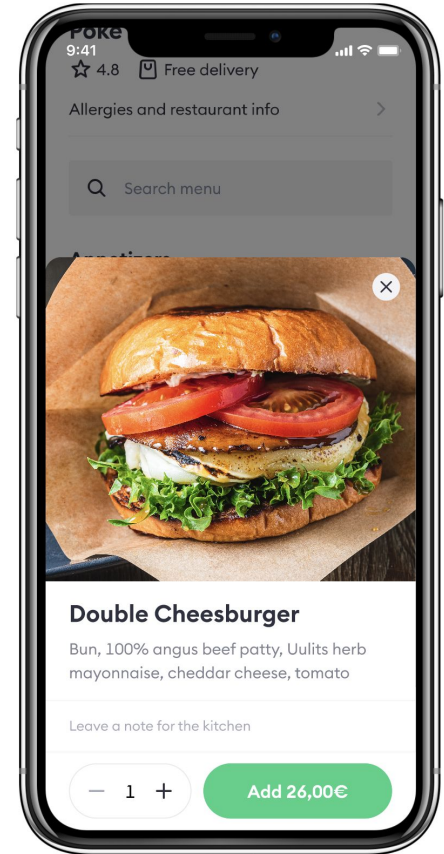
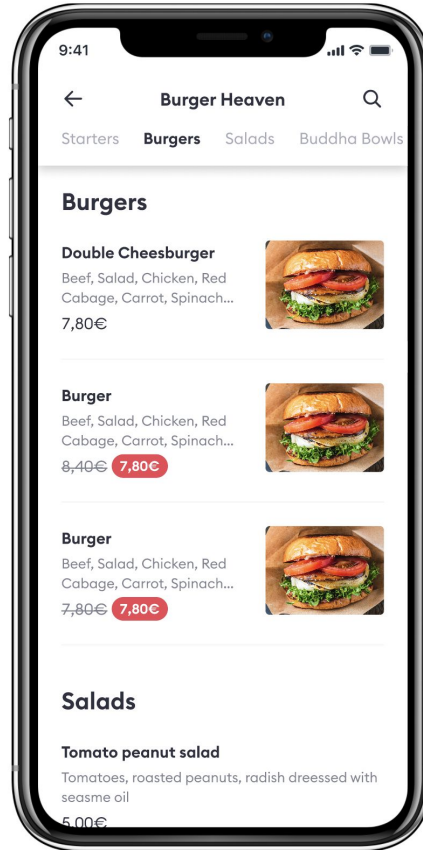
Max 10mb

**Neorezávajújte a nepridávajte k obrázku žiadne umelé okraje ani výplne!**

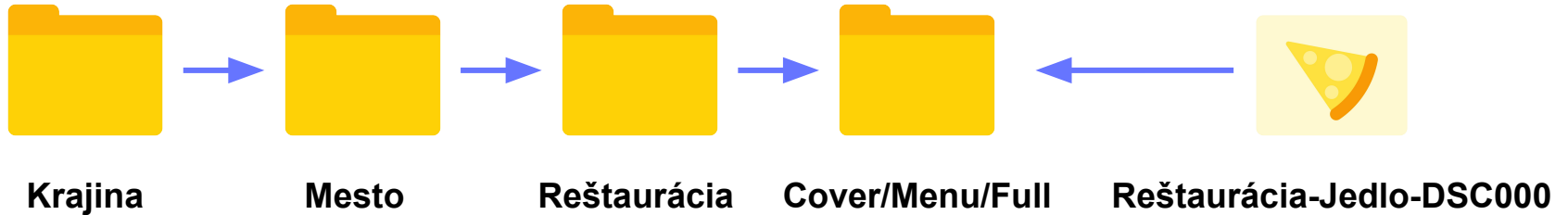
Zobrazenie fotky jedla sa prispôsobí akémukoľvek pomeru strán.

Minimálna odporúčaná výška a šírka obrázka je 1 200 pixelov

Ak je obrázok menší ako tento rozmer - **NEUPRAVUJTE** obrázky - iba vyhľadajte nový lepší.



# Pomenovanie súborov a ich zdieľanie



Prosíme, až nahráte všetky súbory,  
**upozorníte** manažéra reštaurácie.

# Parametre fotografii

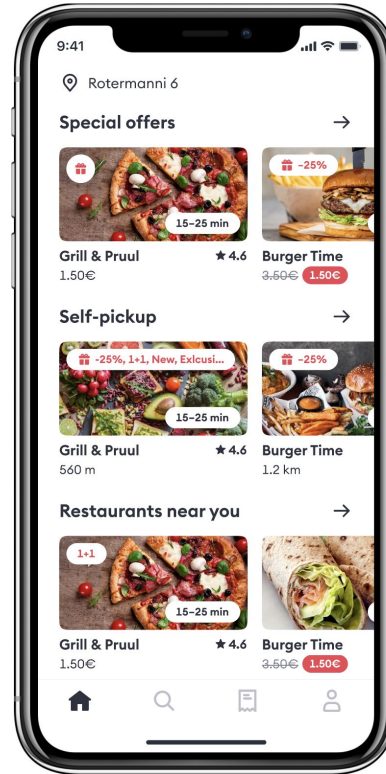
# Fotka reštaurácie

Fotka reštaurácie by mala obsahovať najobľúbenejších 4-7\* jedál, ktoré ponúkajú v menu.

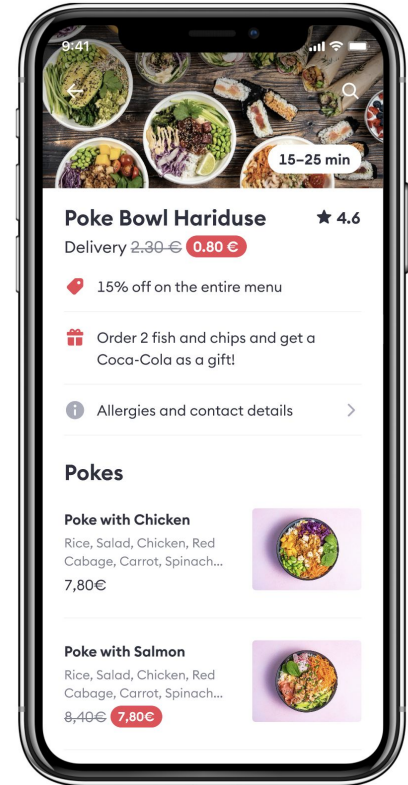
Fotka použitá na domovskej stránke bude použitá aj ako titulná fotka.

Cieľom je predstaviť reštauráciu a vytvoriť prehľad jej ponuky.

\*Niektoré reštaurácie môžu mať na titulnej fotke len jedno jedlo, pokiaľ dostatočne vystihuje ich ponuku.



DOMOVSKÁ  
OBRAZOVKA



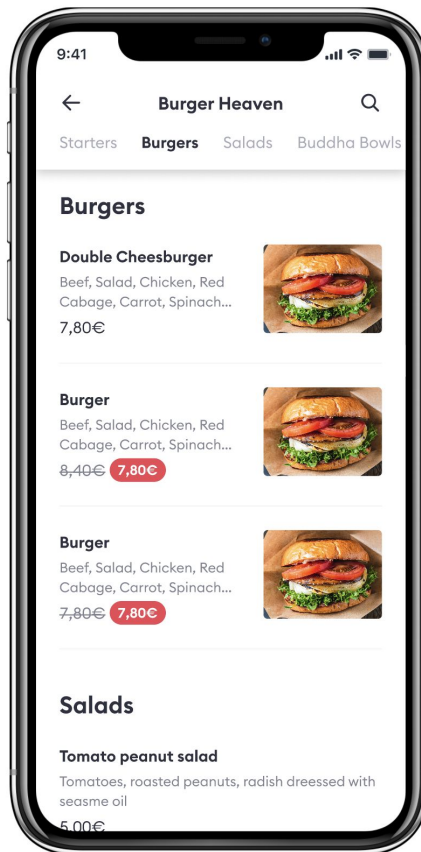
TITULNÁ FOTKA

# Fotky jedál

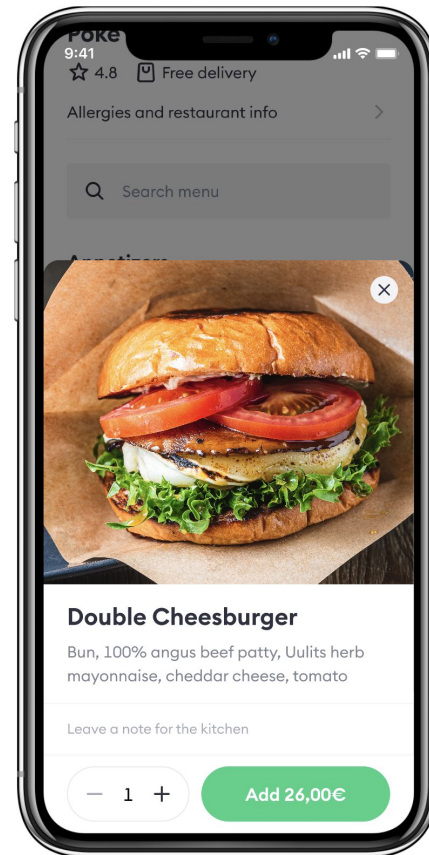
Fotka jedla by mala zobrazovať dané jedlo z menu.

Fotka v malom náhľade bude rovnaká ako fotka po rozkliknutí detailu daného jedla.

Hlavný dôraz by mal byť na jedlo a fotka by mala byť jednoduchá. Prosíme, **vyhnite sa zbytočným úpravám.**



MALÝ NÁHĽAD



DETAIL JEDLA



# Kompozícia pre titulné fotky reštaurácií



## TAKTO ÁNO

**Jednotlivé jedlá by mali mať medzi sebou rozostupy.** Pokiaľ sú jedlá moc blízko, užívatelia môžu mať problém zachytiť všetko, čo sa na fotke nachádza (počas rýchleho scrollovania aplikáciou).



## TAKTO NIE

# Kompozícia pre titulné fotky reštaurácií



## SPRÁVNE PRÍKLADY FOTIEK

Jednotlivé jedlá majú medzi sebou dostatok miesta, aby fotka nepôsobila chaoticky, ale **prirodzené**. Počas fotenia si skúste predstaviť, ako by fotka vyzerala na menšej obrazovke. Myslite aj na správne orezanie fotky pri finálnych úpravách.



# Kompozícia pre titulné fotky reštaurácií



## ZLÉ PŘÍKLADY FOTIEK

Rôzne druhy jedál umiestnené veľmi blízko seba môžu byť od seba **ťažko rozoznateľné**.



Jedlá bez dostatočných rozostupov môžu na fotke pôsobiť **chaoticky**. Urobte si väčšie rozostupy a odfoťte fotku z väčšej vzdialenosti.

# Kompozícia pre fotky jedál



## TAKTO ÁNO

V strede fotky by mal byť samostatný produkt – to, čo vidíte, je to, čo dostanete. Položte jedlo na jednofarebné pozadie a nepoužívajte dekorácie.

## TAKTO NIE

# Kompozícia pre fotky jedál



## FORMÁT

Prosíme, na fotke **nechajte priestor** okolo produktov, aby sa fotky mohli prispôbiť potrebnej veľkosti.



# Osvetlenie



## TAKTO ÁNO

Fotky by mali mať **prirodzené a rozptýlené svetlo**. Vyhňte sa výrazným tieňom, žltým tónom alebo žltému osvetleniu. Vyváženie bielej farby by malo zostať v rozpätí 4500 - 5000K.



## TAKTO NIE



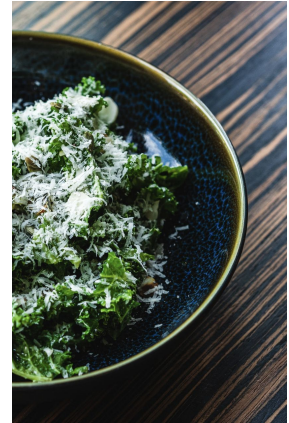
# Uhol



Vyberte uhol, pod ktorým **vyzerá jedlo najlákavejšie**. Produkty s mnohými vrstvami ingrediencií, ako napríklad burgery, vyzerajú najlepšie z uhlu od stolu. Produkty v miske je vhodné odfotiť z vrchu alebo z uhlu 45°.

# Štylizácia

# Pozadie



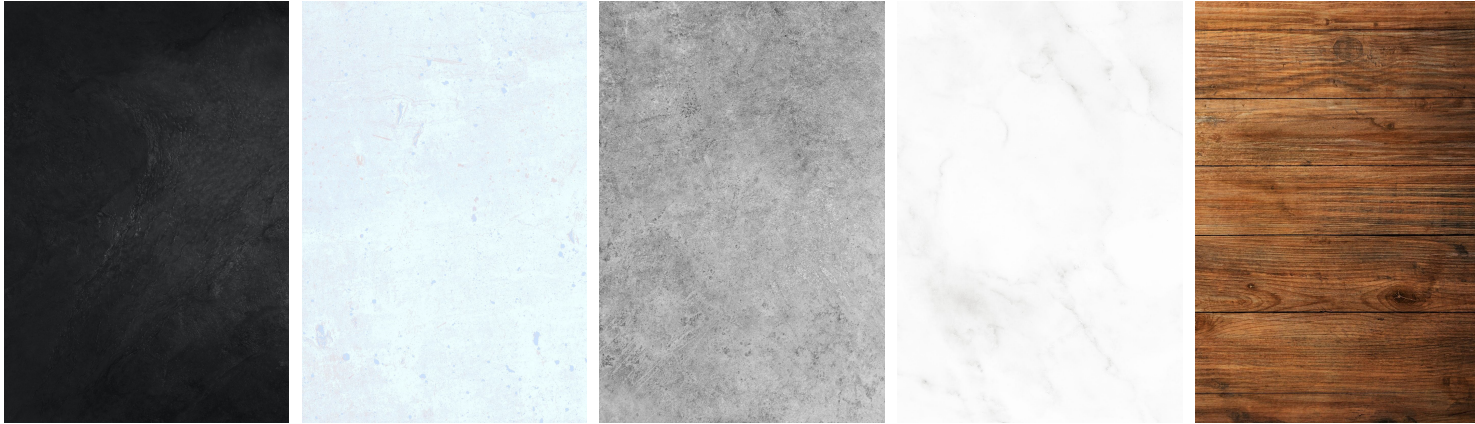
## TAKTO ÁNO

Pozadie by malo byť minimalistické a **nemalo by sa biť o pozornosť** s jedlom na fotke. Produkt odfotíte na rovnej ploche, aby bolo jedlo stredobodom pozornosti. Prosíme, vyhnite sa výrazným farbám, kontrastom, odleskom apod.

## TAKTO NIE



# Pozadie čo poskytuje Bolt



V prípade, že podmienky v reštaurácií, kde fotíte nie sú ideálne, Bolt môže poskytnúť pozadie vytlačené na laminovanom PVC (1 x 1,5 m). Materiál môže byť trochu rozpixelovaný, ale obvykle to na finálnych fotkách nie je vidno. Snažte sa nevytvárať odlesky – mohli by ukázať textúru PVC. Tieto pozadia nie sú potrebné. Pokiaľ ich chcete použiť, zvolte si to, ktoré sa najviac **hodí ku konceptu vašej reštaurácie.**



# Štylizácia



## TAKTO ÁNO

**Pracujte s oblohou, korením a bylinkami – použite rôzne prvky a vytvorte atmosféru vašej reštaurácie. Prosíme, uistite sa, že na fotkách nie je umiestnený alkohol a jedlo sa dá ľahko rozoznať. Nepoužívajte interiérové dekorácie (plastové tanier, servítky, sviečky,...).**

## TAKTO NIE

# Misky a taniere



## TAKTO ÁNO

Štýl podávania by mal ladiť k jedlu a nemal by obsahovať rušivé prvky. Mal by byť minimalistický, ideálne v kombinácii s pastelovými farbami. Prázdne poháre a iné predmety, ktoré nemajú žiadnu pridanú hodnotu (a pomáhajú iba kompozícii fotografie) by mali byť nahradené jedlými dekoráciami.

## TAKTO NIE

# Príbory



## TAKTO ÁNO

Klasické príbory, ktoré **nepri dávajú žiadnu hodnotu** by mali byť odstránené alebo nahradené. Prosíme, **nepoužívajte** servítky a paličky v obale.

## TAKTO NIE

# Nepovolené prvky



# L'udia



## TAKTO NIE

Na fotkách by nemali byť ľudia držiaci pokrm.

# Látky



## TAKTO NIE

Prosíme, nepoužívajte výrazné vzory a látky ako dekoráciu.

# Jednorázový riad

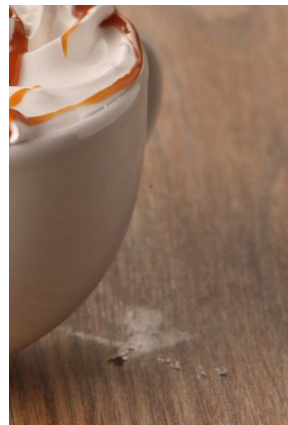


## TAKTO NIE

**Prosíme, vyhnite sa používaniu jednorázového a plastového riadu!** Pred fotením sa uistite, že reštaurácia má k dispozícii aj iné alternatívy. V prípade, že nemá, je potreba ich zaobstarať.



# Nehygienický vzhľad



## TAKTO NIE

Prosíme, uistite sa, že fotky pôsobia esteticky a všetky podklady sú čisté.



Ďakujeme!